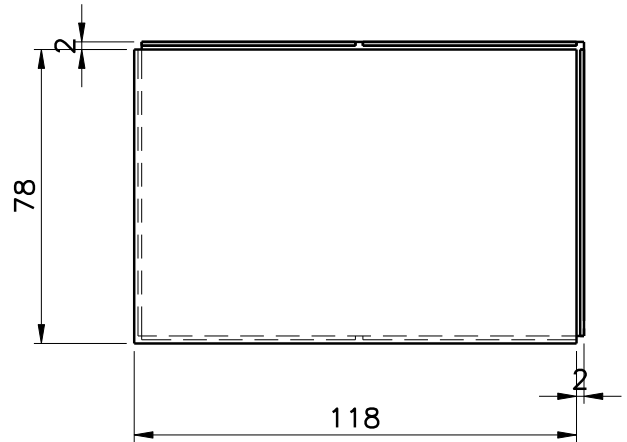
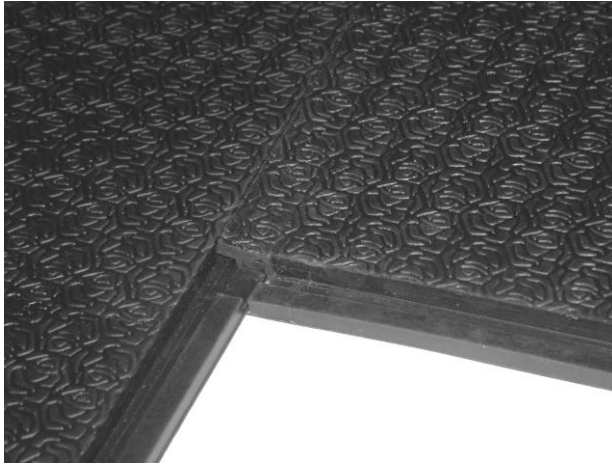


## Gummimatte CASTOR



**Die wasserdichte Gummimatte – hygienisch – rutschfest – isolierend – schalldämmend – leicht zu reinigen.**

### Einsatzbereiche

- Tierhaltung (Pferdeboxen, Stallgänge, Hundezwinger ...)
- Wohnhäuser (Keller- und Hobbyräume)
- Sportanlagen, Eisbahnen Fitnessstudios (Geräte- und Hantelbereich, Umkleidekabinen)
- Gastronomie (Schiräume)

### Spezifikation

Abmessungen: 118,0/78,0/1,5 cm

Netto-Verlegefläche: 0,92 m<sup>2</sup>/Stk.

Farbe(n): schwarz

Material: hochwertiger vulkanisierter Gummi

Härte: ca. 65 Shore A

Gewicht: 22,4 kg/Stk. bzw. 24,3 kg/m<sup>2</sup>

Oberseite: Rosenstruktur 1 mm

Unterseite: glatt

Randausführung: überlappender Hakenfalz für Verlegung im Halbverbund

Bearbeitung: Teppichmesser

### Verlegung

- a) Schwimmende Verlegung im Halbverbund: Der Hakenfalz sorgt für eine exakte Verbindung und ist durch die Labyrinthform auch ohne Verklebung annähernd wasserdicht.
- b) Schwimmende Verlegung im Halbverbund mit verdeckter Verklebung im Hakenfalz und Randverfugung: Diese Verlegeart ergibt einen wasserdichten Bodenbelag (siehe sep. Verlegeanleitung).