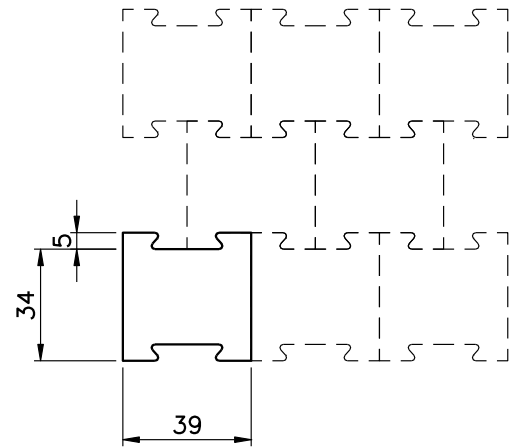


Gummiverbundplatte FABELLA



Weiche Verbundplatte für mittlere mechanische Beanspruchung – rutschfest – gut isolierend – schalldämmend – leicht zu reinigen – leicht zu verlegen – partiell austauschbar.

Spezifikation

Abmessungen:	39/34/2,5 cm (7,5 Stk./m ²)
Farbe:	schwarz
Material:	hochwertiger vulkanisierter Neugummi
Härte:	ca. 65 Shore A
Zugfestigkeit:	2,80 Mpa
Gewicht:	4 kg/Stk. bzw. 30 kg/m ²
Oberseite:	Hammerschlag
Unterseite:	Halbkugelnoppen Durchm. 20 mm, Höhe 5 mm
Randausführung:	Puzzerverbindung
Maßtoleranzen:	+ / - 1 - 2 mm
Bearbeitung:	Teppichmesser oder Stichsäge

Verlegung

Schwimmende Verlegung (Puzzerverbindung).