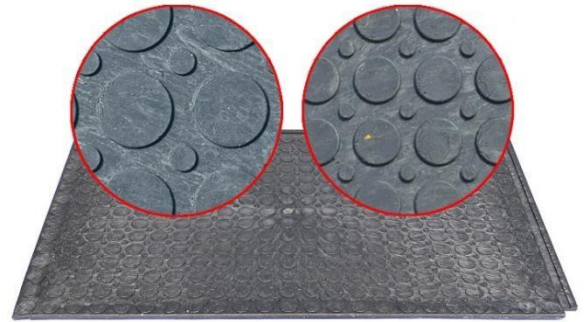


Bodenbeläge für Pferde

Indutech Doppelseitig

Verwenden Eigenschaften

- Fußböden der Lager, Werkstätten und Produktionshallen
- Betriebsstätten mit größerer Belastung
- Innenraumausstellungsflächen
- Pferde- und Viehaufstallung
- Schutz der Tartanflächen auf Stadien bei Konzertveranstaltungen
- Belastung 3,5 Tonnen / 1 dm²
- hervorragende Wärmeisolierung
- beiderseitige Anwendung der Platten
- hohe Gleitschutzfähigkeit der Platten
- chemische Beständigkeit
- mühselige Brennbarkeit
- leichte Wartung
- schnelle Montage und Demontage



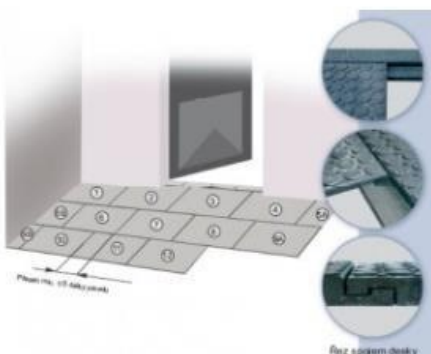
Technische Beschreibung

**Länge:** 1200 mm**Breite:** 800mm**Höhe:** 22 mm**Gewicht:** 24 kg**Beschriftung:** 120**Stückzahl pro Palette:** 50**Fußabdruck:** 1160x760 mm**Alternatives Format:**

(die Platte hat Schlösser)

Montage

- die Platten werden immer in Verband verlegt; siehe bitte das Bild
- die für Montage angewandte Materialien:
 - Klopfschrauben mit Dübeln und Scheiben
 - Klebstoff Mamut
 - Polyurethan Bindemittel PU50





Pachern Hauptstraße 110, 8075 Hart bei Graz
Mobil: +43 (664) 39 42 108 / +43 (664) 5224172

E-mail: office@dl1.at * peternusmueller@icloud.com*www.dl1.at

IBAN: AT75 3836 7000 0400 7530 | BIC: RZSTAT2G367