



www.dl1.at

MABOMAT®

Bodenbeläge für Pferde
Flooring materials for horses

OKTAGON
MULTI
DAMONA
LAGAMA
FABELLA
TARPAN
FLORA
TERRA
SG Paddock
SG ELASTIC





OKTAGON die vielseitige Ringgummimatte

Für die 22cm starke Lochmatte mit hervorragender Dämpfungseigenschaft gibt es die unterschiedlichsten Verwendungsmöglichkeiten. Ob als Rutschsicherung, für temporäre Bodenbefestigung im Freien oder auch als Schlagschutz für Boxenwände; die OKTAGON Ringgummimatte ist oft die billigste und auch einfachste Lösung. Durch spezielle Verbindungselemente kann jede Fläche zusammenhängend belegt werden. Für Eingangsbereiche werden auch verschiedenfarbigen Einsatzbürsten verwendet.

OKTAGON a multi-purpose ring rubber mat

This 22mm thick ring rubber mat with excellent cushioning can be used for a number of purposes: non slip surface, temporary outside covering or impact protection for box walls. OKTAGON rubber mat is often the cheapest and easiest solution. With special connecting elements it is possible to cover all areas. For entrance areas different coloured brushes are used.

Spezifikation / Specification

Abmessungen / Dimensions:

150/100/2,2 cm

Farbe / Colour:

schwarz / black

Material / Material:

hochwertiger vulkanisierter Neugummi
high-quality vulcanized new rubber

Gewicht / Weight:

19,8 kg/Stk. bzw. 13,2 kg/m²
19,8 kg/pc. resp. 13,2 kg/m²

Oberseite / Upper side:

Oktagon, Ring-Ø 30mm / *circle-Ø 30mm*

Unterseite / Bottom side:

offen, 5mm hohe Noppen für Wasserabfluss
open, 5mm studs for water draining

Randausführung / border:

gerade / *straight*

Zubehör / attachments:

Einsteck-Gummibürsten Ø 30mm in orange, hellblau, cremeweiss (ca. 290Stk/m² bei 50%-Bestückung) Einsteck-Verbindungselemente für Eck- & Seitenverbindung
Brushes Ø 30mm available in orange, light blue, cream white (approx. 290pc/m² with 50%-assembly) connecting component for corner & side-connections

MULTI Unterseite
MULTI bottom view



MULTI

für Stallgasse und Transporter

Die mittelharte 10mm starke Gummimatte für einen trittsicheren und leisen Gang. Der Stallboden ist geschützt, es ist kein Verkleben oder Verschrauben erforderlich. Die Oberfläche lässt sich trocken oder auch feucht gut reinigen. Mattenkalkulator auf unserer homepage www.dl1.at

MULTI

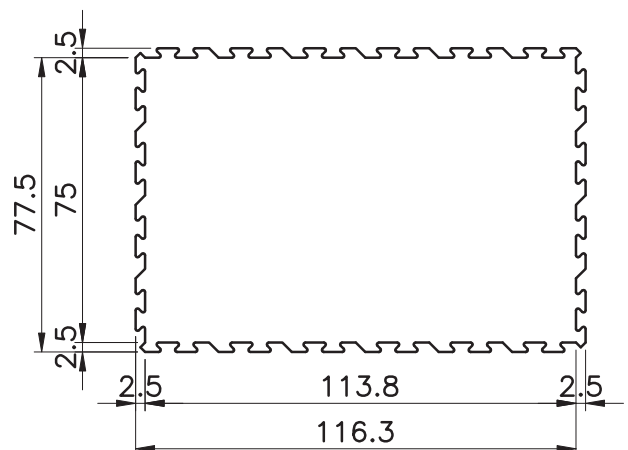
for walkways and transporters

This medium-hard 10 mm thick rubber mat provides a stable and quiet walkway. The floor is protected and there is no glueing or bolting necessary. The surface is easy to clean either in wet or dry condition. For calculating your floor please visit our homepage www.dl1.at



Spezifikation / Specification

Abmessungen / Dimensions:	116,3/77,5/1,0 cm
Netto-Verlegefläche / Net laid surface	0,90 m ² /Stk. / pc
Farbe / Colour:	schwarz / black
Material / Material:	hochwertiger vulkanisierter Neugummi high-quality vulcanized new rubber
Härte / Hardness:	ca. / approx. 65 Shore A
Zugfestigkeit / Tensile strenght:	2,80 Mpa
Gewicht / Weight:	11,7 kg/Stk. bzw. 13,0 kg/m ² 11,7 kg/pc. resp. 13,0 kg/m ²
Oberseite / Upper side:	Rosenmuster 1mm / rose texture 1mm
Unterseite / Bottom side:	glatt / smooth



DAMONA Unterseite
DAMONA bottom view



DAMONA

für die Box und für den Offenstall

Eine komfortable und weiche 20mm starke Gummimatte mit der tierfreundlichen Hammerschlagoberfläche für Pferdeboxen und Offenställe. Die unterseitigen Noppen bewirken durch den geringen Bodenkontakt ein wärmendes Luftpolster, welches auf die Gesundheit der Tiere einen positiven Einfluß hat. Die Umrandungen und Puzzleverbindungen in voller Materialstärke ergeben eine feste Verzahnung und verhindern gleichzeitig das Eindringen von Schmutz und Einstreu unter die Matten. Mattenkalkulator auf unserer homepage www.dl1.at

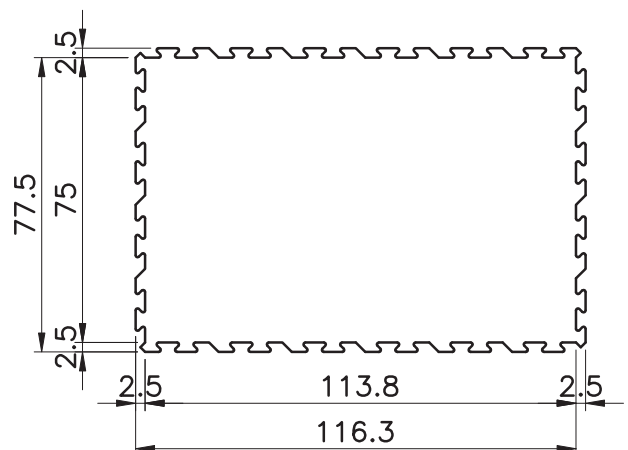
DAMONA

for boxes and open stables

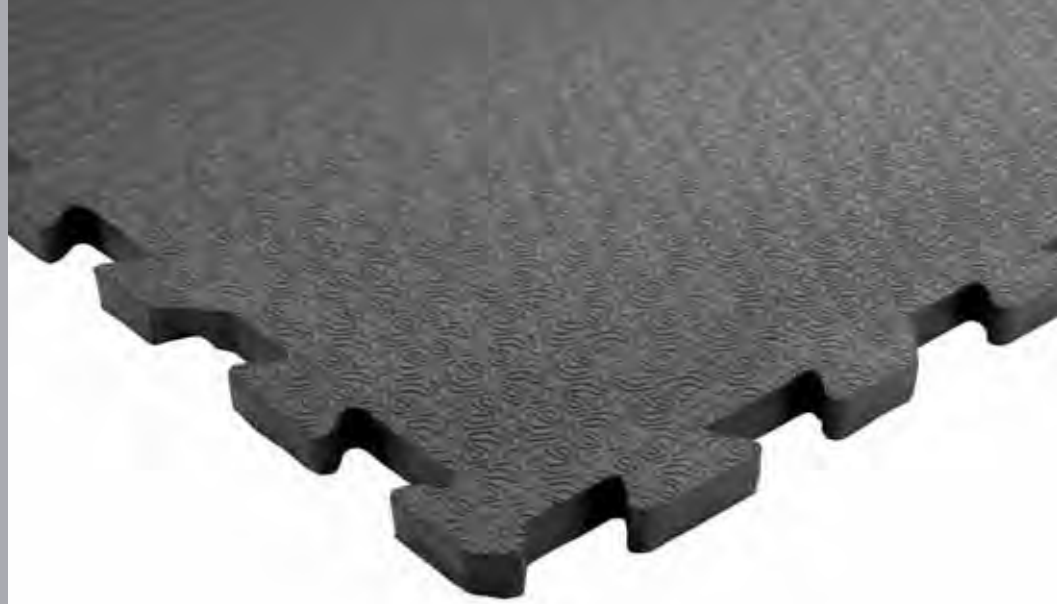
This comfortable 20mm thick rubber mat with animal friendly hammer scaled surface is used for boxes and open stables. Studs on the underside produce a warm air cushion through their low ground contact and this has a positive influence on the health of the animals. The border and interlocking connections in full material thickness result in a firm join and keep dirt and straw (bedding) from accumulating under the mat. For calculating your floor please visit our homepage www.dl1.at

Spezifikation / Specification

Abmessungen / Dimensions:	116,3/77,5/2,0 cm
Netto-Verlegefläche / Net laid surface	0,90 m ² /Stk. / pc
Farbe / Colour:	schwarz / black
Material / Material:	hochwertiger vulkanisierter Neugummi high-quality vulcanized new rubber
Härte / Hardness:	ca. / approx. 65 Shore A
Zugfestigkeit / Tensile strenght:	2,80 Mpa
Gewicht / Weight:	18,1 kg/Stk. bzw. 20,1 kg/m ² 18,1 kg/pc. resp. 20,1 kg/m ²
Oberseite / Upper side:	Hammerschlag / hammer scale
Unterseite / Bottom side:	Konische Noppen, Ø 20 mm, Höhe 7mm conical studs, Ø 20 mm, height 7mm



LAGAMA Unterseite
LAGAMA bottom view



LAGAMA

für harte Beanspruchung in der Box

Eine sehr harte und hochwertige 20mm starke Gummimatte für schwere Pferde welche mit Stiften und Stollen versehen sind. Die Lagama ist formgleich mit der Damona und kann als fugenlose Fortsetzung in die Stallgasse verwendet werden. Die unterseitigen Noppen bewirken durch den geringen Bodenkontakt ein wärmendes Luftpolster welches auf die Gesundheit der Tiere einen positiven Einfluß hat. Die Umrandungen und Puzzerverbindungen in voller Materialstärke ergeben eine feste Verzahnung und verhindern gleichzeitig das Eindringen von Schmutz und Einstreu unter die Matten. Mattenkalkulator auf unserer homepage www.dl1.at

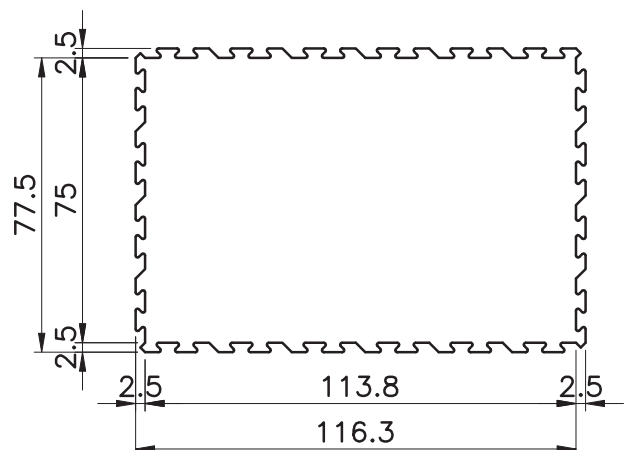
LAGAMA

for hard conditions in the box

A very hard and high quality 20mm thick rubber mat for heavy horses that are equipped with spikes and cleats. Lagama has the same pattern as Damona and therefore can be added jointless as an extension for the walkway. Studs on the underside produce a warm air cushion through their low ground contact and this has a positive influence on the health of the animals. The border and interlocking connections in full material thickness result in a firm join and keep dirt and straw (bedding) from accumulating under the mat. For calculating your floor please visit our homepage www.dl1.at

Spezifikation / Specification

Abmessungen / Dimensions:	116,3/77,5/2,0 cm
Netto-Verlegefläche / Net laid surface	0,90 m ² /Stk. / pc
Farbe / Colour:	schwarz / black
Material / Material:	hochwertiger vulkanisierter Neugummi high-quality vulcanized new rubber
Härte / Hardness:	ca. / approx. 80 Shore A
Zugfestigkeit / Tensile strenght:	4,00 Mpa
Oberseite / Upper side:	Rosenmuster 1mm / rose texture 1mm
Unterseite / Bottom side:	Konische Noppen, Ø 20 mm, Höhe 7mm conical studs, Ø 20 mm, height 7mm



FABELLA Unterseite
FABELLA bottom view



FABELLA für die Box und für den Offenstall

Die weichen 25mm starken Elemente werden dort eingesetzt wo kein harter Untergrund aus Beton gegeben ist. Sowohl auf Splitt oder auch auf Erde lassen sich die kleinen handlichen Elemente gut zusammendrücken und ergeben durch die tierfreundliche Hammerschlagoberfläche einen komfortablen Untergrund.

FABELLA for boxes and open stables

These soft 25mm thick elements are used where there is no firm concrete ground. On soil as well as on chipping these small sized elements can be pressed together and form due to the animal friendly hammer scaled surface a comfortable ground.

Spezifikation / Specification

Abmessungen / Dimensions:

39/34/2,5 cm

Netto-Verlegefläche / Net laid surface

7,5 Stk. /pc / pro/per m²

Farbe / Colour:

schwarz / black

Material / Material:

hochwertiger vulkanisierter Neugummi
high-quality vulcanized new rubber

Härte / Hardness:

ca. / approx. 65 Shore A

Zugfestigkeit / Tensile strenght:

2,80 Mpa

Gewicht / Weight:

4 kg/Stk. bzw. 30 kg/m²

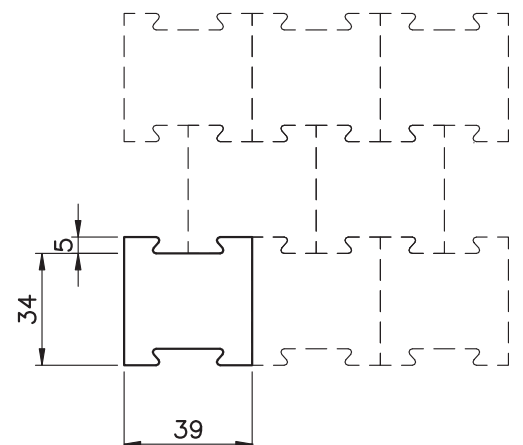
4 kg/pc. resp. 30 kg/m²

Oberseite / Upper side:

Hammerschlag / hammer scale

Unterseite / Bottom side:

Halbkugelnoppen, Ø 20 mm, Höhe 5mm
half-ball-studs, Ø 20 mm, height 5mm



TARPAN Unterseite
TARPAN bottom view



TARPAN für die Führenlage

Der gesunde und verschleißfeste Boden für die Führenlage. Die 25mm starken Platten bestehen aus einem harten Gummiverbund mit einer rutschfesten Oberfläche und unterseitigen Noppen. Der Boden ist weitestgehend wartungsfrei. Es bedarf keiner zusätzlichen Tretschicht da sich die Hufe der Pferde gelenkschonend drehen können. Die kleinformatischen Elemente lassen sich einfach und verschnittarm einbauen und können bei auftretendem Verbrauch gegenseitig gewechselt werden.

TARPAN for horse-walkers

A healthy and wear-proof floor covering for horse-walkers. The 25mm thick mats consist of a hard rubber laminate with a non slip surface and studs underneath. This floor is almost maintenance free. There is no need to use any additional sawdust or sand. The small sized elements can be assembled easily with minimum cutting and can be exchanged any time.

Spezifikation / Specification

Abmessungen / Dimensions:

39/34/2,5 cm

Netto-Verlegefläche / Net laid surface

7,5 Stk. /pc / pro/per m²

Farbe / Colour:

schwarz / black

Material / Material:

hochwertiger vulkanisierter Neugummi
high-quality vulcanized new rubber

Härte / Hardness:

ca. / approx. 80 Shore A

Zugfestigkeit / Tensile strenght:

4,00 Mpa

Gewicht / Weight:

4 kg/Stk. bzw. 30 kg/m²

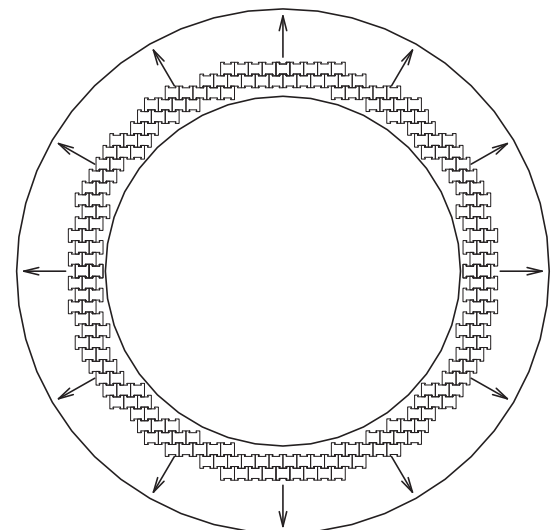
4 kg/pc. resp. 30 kg/m²

Oberseite / Upper side:

Rosenmuster 1mm / rose texture 1mm

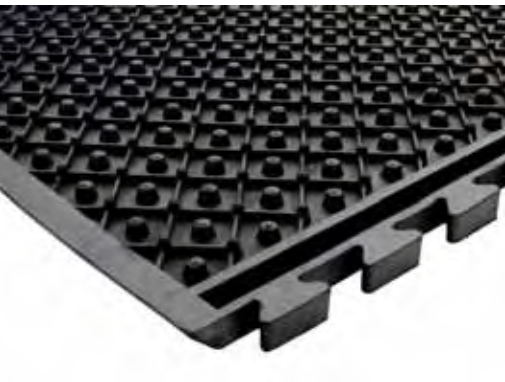
Unterseite / Bottom side:

Halbkugelnoppen, Ø 20 mm, Höhe 5mm
half-ball-studs, Ø 20 mm, height 5mm



TARPAN Verlegeempfehlung
TARPAN to lay-reference

FLORA Unterseite
FLORA bottom view



FLORA für den Offenstall

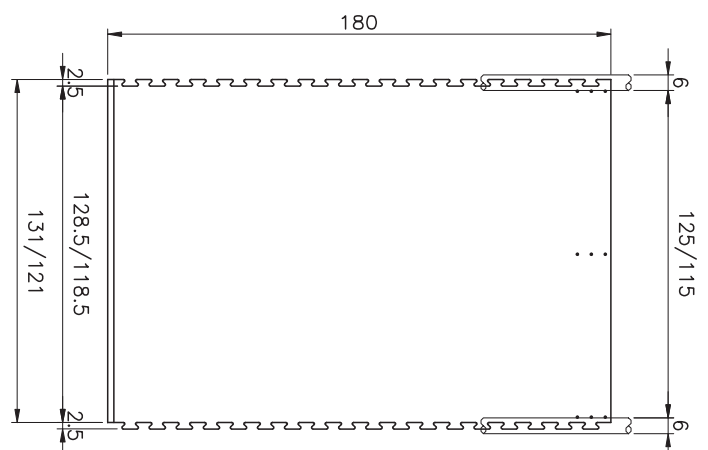
Eine 30mm starke und sehr weiche Liegematte aus hochwertigem Neugummi mit zweischichtigem Aufbau. Die Oberseite besteht aus einer harten aber tierfreundlichen Hammerschlagobefläche, welche die Gelenke der Tiere mittels eines ausgewogenen Reibungswiderstandes schont. Durch die dreistufige Unterseite aus weichem Gummi bekommt die Matte den hohen und gewünschten Liegekomfort. Die seitlichen Puzzerverbindungen und die Umrandungen sind in voller Materialstärke und ergeben somit neben der fugenlosen Verbindung eine leicht zu reinigende Fläche. Durch die Kombination der Mattenbreiten von 115cm und 125cm können alle Bereiche meist ohne Verschnitt belegt werden.

FLORA for open stables

This is a 30 mm thick and very soft mat of premium natural rubber with a double layered body. The surface is hammer-scaled and hard, however animal friendly because it spares the joints of the animals using a balanced friction resistance. High laying comfort is achieved by the 3 stepped soft rubber underneath. Interlocking connections in full material thickness on all borders result in a continuous easy to clean surface. By using a mat combination of 115 cm and 125 cm all kinds of areas can be covered.

Spezifikation / Specification

Abmessungen / Dimensions:	180/125/3,0cm	180/115/3,0cm
Netto-Verlegefläche / Net laid surface	2,25 m ² /Stk. / pc	2,07 m ² /Stk. / pc
Farbe / Colour:	schwarz / black	
Material / Material:	dünne, harte Gummischicht thin, hard rubber layer	
Oberseite / Upper side:	Hammerschlag / hammer scale	
Unterseite / Bottom side:	3-stufige Noppen-Rippen-Kombination aus weicher Gummimischung 3-level stubs-rib-combination soft rubber-mixture	





TERRA Doppel - T

der bewährte Aussenbelag

Die wasserdurchlässigen und bewährten 43mm starken Doppel - T - Pflastersteine aus Gummigranulat werden für Vorplätze, Gehwege oder Paddocks verwendet. Für diesen äußerst rutschfesten Boden ist ein poröser Untergrund aus Splitt oder Sickerbeton erforderlich.

TERRA Doppel - T

the approved outside covering

These 43mm thick water permeable paving stones made of rubber granulate are mainly used for forecourts, promenades or paddocks. A porous underground of split is necessary for laying this non slip floor cover.



TERRA

für viele Verwendungsmöglichkeiten

Für Flächen aus Beton oder Asphalt sind die 45mm starken Platten mit Steckverbindungen vorgesehen, da die Entwässerung durch eine unterseitige Drainage erfolgen kann.

TERRA

for multi purpose use

For areas of concrete or asphalt are these 45 mm thick boards with connectors are used due to their underside drainage.



SCHWABENGITTER PADDOCK

für Paddock, Reitplatz, Roundpen usw.

Durch die hervorragenden Elastizitäts- und Rückfederungseigenschaften wird eine Überstrapazierung der Bänder, Gelenke und Sehnen Ihrer Pferde vermieden. Damit sich Ihre Pferde so richtig wohl fühlen.

Der ideale Paddock-Boden! Schwabengitter® Paddock ist – wie auch das Schwabengitter® Elastic – das Resultat aus 30jähriger Erfahrung im internationalen Reitplatzbau. Trotz der außergewöhnlichen Stabilität erreicht das Schwabengitter® Paddock dabei ein Maximum an Huf Freundlichkeit.

SCHWABENGITTER PADDOCK

For paddock, riding enclosures, roundpen etc.

Because of the excellent elasticity and rebound qualities will be a overworking of the bands, joints and sinews avoided. Thereby your horses will feel comfortable.

The ideal Paddock- Ground! Schwabengitter® Paddock is - also Schwabengitter® Elastic - a result from 30 years of experience in international riding enclosures construction. Even though the exceptional stability, reach the Schwabengitter® Paddock a maximum of hoof kindness.

Spezifikation / Specification

Abmessungen / Dimensions:	50/50/5,0 cm
Netto-Verlegefläche / Net laid surface	0,25 m ² /Stk. / pc
Farbe / Colour:	schwarz, grün / black, green
Material / Material:	PE - Polyethylen(e)
Gewicht / Weight:	2,5 kg/Stk. bzw. 9,0 kg/m ² 2,5 kg/pc. resp. 9,0 kg/m ²





SCHWABENGITTER ELASTIC für den Reitplatz

Durch die extrem weiche Konstruktion ist ein rutschsicherer, griffiger und stoßdämpfender Reitplatzboden garantiert. So wird eine Überstrapazierung der Bänder, Gelenke und Sehnen Ihrer Pferde vermieden. Schwabengitter® Elastic trennt die Tretschicht von der Tragschicht.

Der Reitplatzboden, auf dem sich jedes Pferd wohlfühlt!

Schwabengitter® Elastic ist das Resultat aus 30jähriger Erfahrung im internationalen Reitplatzbau. Das einzige vollelastische Reitplatzgitter ist für alle Arten des Reitsports bestens geeignet. Durch die unterschiedlich hohen Gitterwandungen ist Schwabengitter® Elastic auch in Extremsituationen absolut rutschsicher.

SCHWABENGITTER ELASTIC for riding enclosures

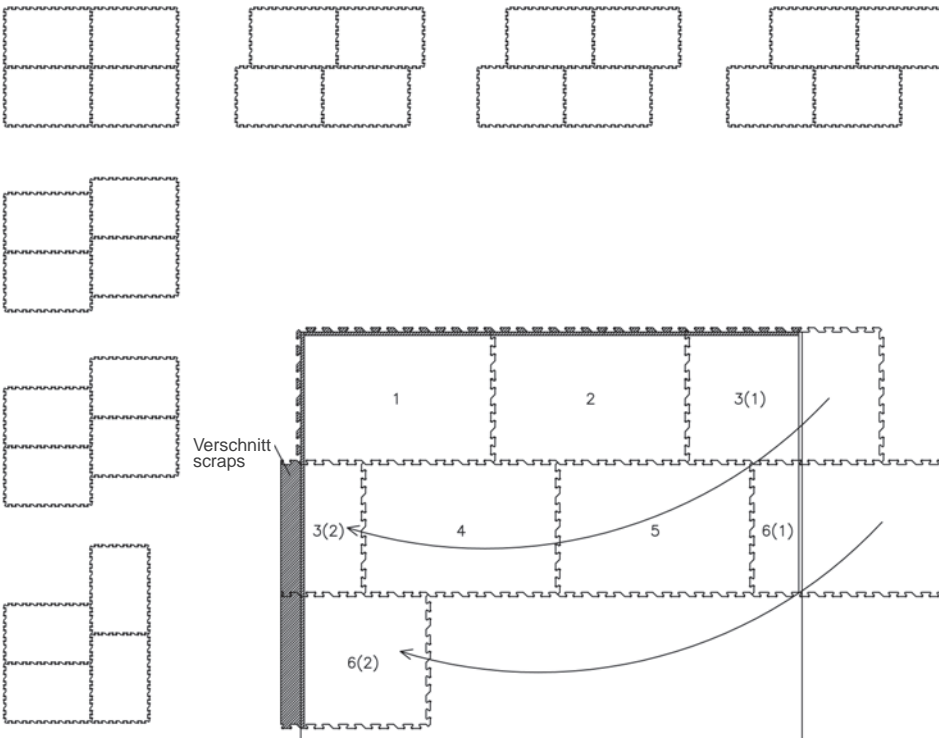
Because of the very soft construction is a antiskid, handier and a shock absorbing riding ground guaranteed. Because of the excellent elasticity and rebound qualities will be a overworking of the bands, joints and sinews avoided. Schwabengitter® Elastic segregated the footing layer from the base course.

Schwabengitter® Elastic is a result from 30 years of experience in international riding enclosures construction. The only full elastic riding ground grid is for all kinds of equestrian sports suitable. Because of the different high of the grid walls is Schwabengitter® Elastic also in extreme situations absolutly slip resistant.



Spezifikation / Specification

Abmessungen / Dimensions:	50/50/5,0 cm
Netto-Verlegefläche / Net laid surface	0,25 m ² /Stk. / pc
Farbe / Colour:	schwarz, grün / black, green
Material / Material:	PE - Polyethylen(e)
Gewicht / Weight:	2,5 kg/Stk. bzw. 9,0 kg/m ² 2,5 kg/pc. resp. 9,0 kg/m ²



Das MABOMAT-Puzzle Flexibel und wirtschaftlich

Die Puzzerverbindung ist extrem passgenau, gewährleistet einen stabilen Verbund (keine hochstehenden Ecken) und ergibt eine nahezu fugenlose Oberfläche.

Der Zuschnitt erfolgt mit einem Teppichmesser, Stich- oder Kreissäge.

Die Matten lassen sich problemlos aus- und wieder einbauen (z.B. für Reinigung, Umbau, Temporäranlagen) und können bei Abnutzung einzeln ersetzt oder innerhalb der Fläche getauscht werden.

MABOMAT-Puzzle for MULTI, DAMONA and LAGAMA *flexible and economical*

The puzzle connections allow for a custom-fit and solid interconnection.

The interlocking connections result in a firm surface join. For laying the floor cover please see the drawing. Cutting the material can be done easily with a carpet cutter, a jigsaw or a buzz saw.

For cleaning or rearranging the mats can be dismantled and assembled easily this also makes exchanging of single parts very convenient.

Mattenkalkulator auf unserer homepage www.dl1.at
For calculating your floor please visit our homepage www.dl1.at



Pachern Hauptstraße 110, 8075 Hart bei Graz

Mobil: +43 (664) 39 42 108 / +43 (664) 5224172

E-mail: office@dl1.at * peterussmueller@icloud.com * www.dl1.at