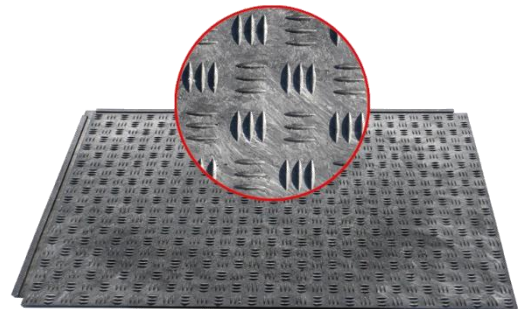


Bodenbeläge INDUTECH

Kunststoffplatte 115s Indutech-S

Verwenden Eigenschaften

- Fußböden der Lager, Werkstätten und Produktionshallen
- Betriebsstätten mit kleinerer Belastung
- Innenraumausstellungsflächen
- Pferde- und Viehstallung
- Schutz der Tartanflächen auf Stadien bei Konzertveranstaltungen
- Hundeböden
- Belastung 2 Tonnen/1 dm²
- hervorragende Wärmeisolierung
- hohe Gleitschutzfähigkeit der Platten
- chemische Beständigkeit
- mühselige Brennbarkeit
- leichte Wartung
- schnelle Montage und Demontage



Technische Beschreibung

	Länge: 1200 mm		Breite: 800 mm
	Höhe: 22 mm		Gewicht: 20 kg
	Beschriftung: 115S		Stückzahl pro Palette: 50
	Fußabdruck: 1160x760mm		Alternatives Format:

(die Platte hat Schlösser)