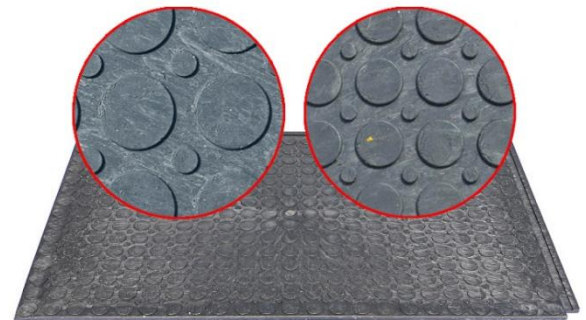


Bodenbeläge für Pferde

Indutech Doppelseitig

Verwenden Eigenschaften

- Fußböden der Lager, Werkstätten und Produktionshallen
- Betriebsstätten mit größerer Belastung
- Innenraumausstellungsflächen
- Pferde- und Viehaufstallung
- Schutz der Tartanflächen auf Stadien bei Konzertveranstaltungen
- Belastung 3,5 Tonnen / 1 dm²
- hervorragende Wärmeisolierung
- beiderseitige Anwendung der Platten
- hohe Gleitschutzfähigkeit der Platten
- chemische Beständigkeit
- mühselige Brennbarkeit
- leichte Wartung
- schnelle Montage und Demontage



Technische Beschreibung

| | | | |
|--|--------------------------------|--|----------------------------------|
| | Länge: 1200 mm | | Breite: 800mm |
| | Höhe: 22 mm | | Gewicht: 24 kg |
| | Beschriftung: 120 | | Stückzahl pro Palette: 50 |
| | Fußabdruck: 1160x760 mm | | Alternatives Format: |

(die Platte hat Schlösser)

Montage

- die Platten werden immer in Verband verlegt; siehe bitte das Bild
- die für Montage angewandte Materialien:
 - Klopfschrauben mit Dübeln und Scheiben
 - Klebstoff Mamut
 - Polyurethan Bindemittel PU50

