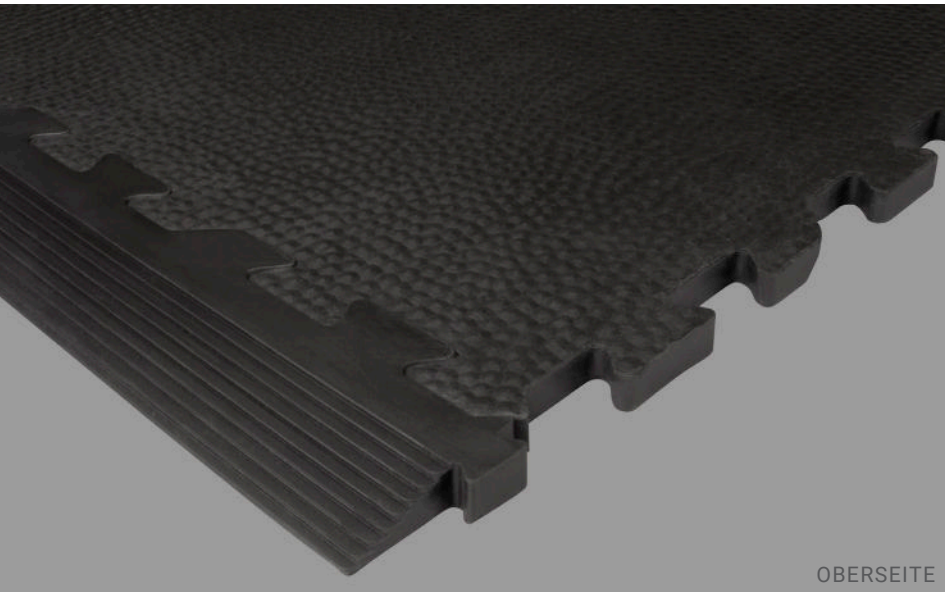
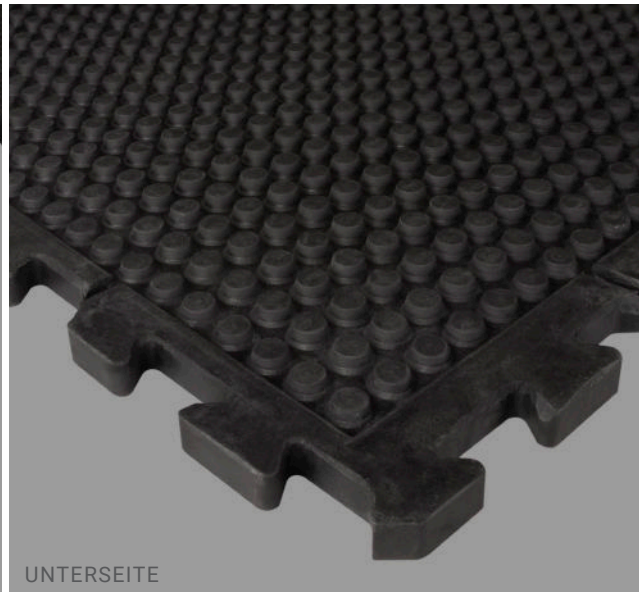


# Gummimatte DAMONA

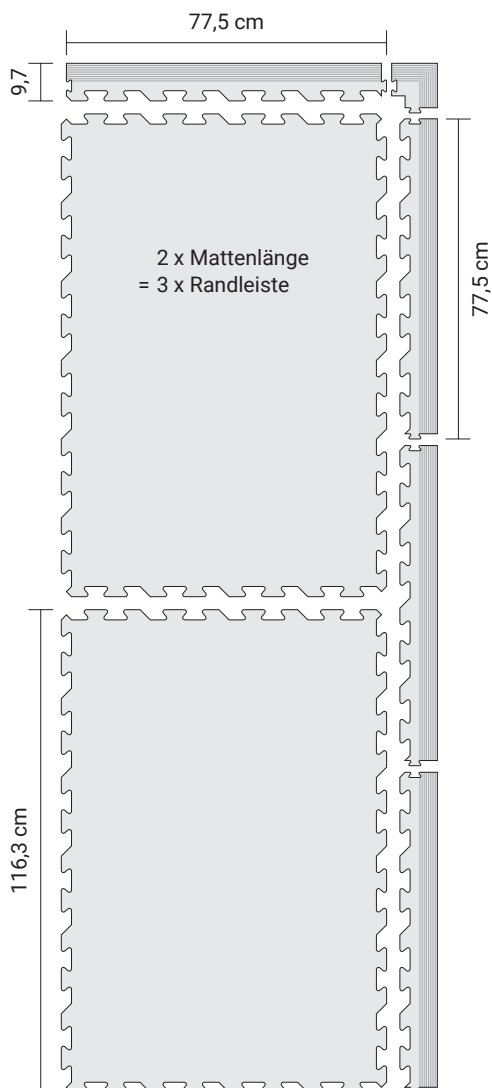
Art.Nr. 820080421



OBERSEITE



UNTERSEITE



## Spezifikation

Abmessungen Matte:	116,3 x 77,5 x 2,0 cm
Abmessungen Rampe:	77,5 x 9,7 x 2,0 cm
Netto-Verlegefläche:	0,90 m <sup>2</sup> /Stk.
Farbe(n):	Schwarz
Material:	Hochwertiger vulkanisierter Neugummi
Härte:	ca. 65 Shore A
Zugfestigkeit:	2,80 Mpa
Gewicht:	21,0 kg/Stk.
Brandverhalten:	EN 13501-1 Dfl-s2
Rutschhemmung:	R 9
Maßtoleranzen:	+/- 1 - 2 mm
Oberseite:	Hammerschlag
Unterseite:	Konische Noppen, Ø 20 mm, Höhe 7 mm
Randausführung:	Puzzerverbindung in voller Mattenstärke von 20 mm. Dies verhindert das Nachgeben im Randbereich (Bedingung für ebene Oberfläche und dauerhafte Verbindung) und das Eindringen von Schmutz unter die Matte.
Bearbeitung:	Teppichmesser, Kreis- oder Stichsäge

## Verlegung

Schwimmende Verlegung im Viertel-, Halb- oder Dreiviertelverbund, auch in Längs-/Querkombinationen.