



GmbH

Pachern Hauptstraße 110, 8075 Hart bei Graz

E-mail: office@dl1.at

Web: www.DL1.at

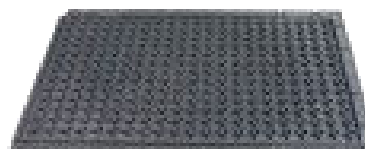
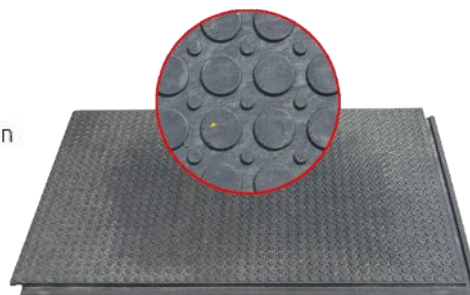
Mobil: +43 (664) 39 42 108

Bodenbeläge INDUTECH

Kunststoffplatte Indutech Pferde - Stallmatte

Verwenden Eigenschaften

- Fußböden der Lager, Werkstätten und Produktionshallen
- Betriebsstätten mit kleinerer Belastung
- Innenraumausstellungsflächen
- Pferde- und Viehaufstallung
- Schutz der Tartanflächen auf Stadien bei Konzertveranstaltungen
- Hundeböden
- Belastung 2 Tonnen/1 dm²
- hervorragende Wärmeisolierung
- hohe Gleitschutzfähigkeit der Platten
- chemische Beständigkeit
- mühselige Brennbarkeit
- leichte Wartung
- schnelle Montage und Demontage



Technische Beschreibung

- | | |
|--|--|
|  Länge: 1200 mm |  Breite: 800 mm |
|  Höhe: 22 mm |  Gewicht: 20 kg |
|  Beschriftung: 115 |  Stückzahl pro Palette: 50 |
|  Fußabdruck: 1160x760 mm
(die Platte hat Schlösser) |  Alternatives Format:
800x600x22 mm |