



GmbH

Pachern Hauptstraße 110, 8075 Hart bei Graz

E-mail: office@dl1.at

Web: www.DL1.at

Mobil: +43 (664) 39 42 108

# Fußbodenbeläge

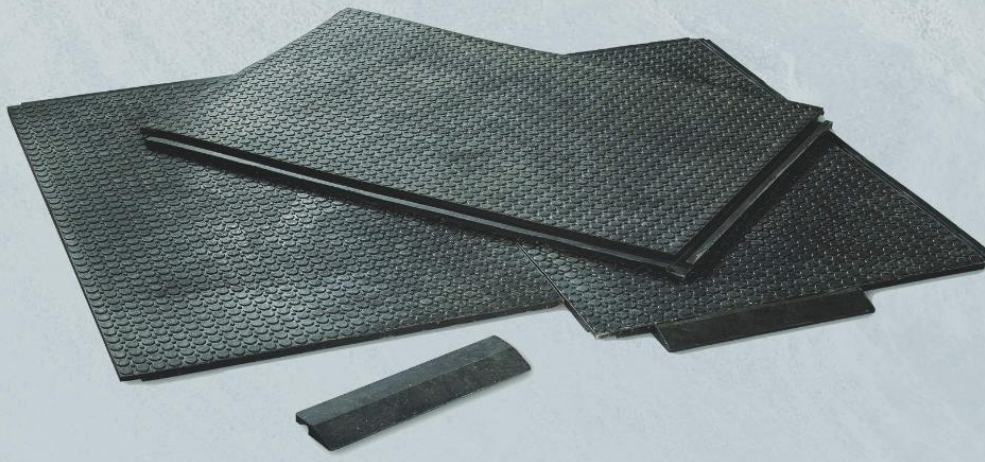
- Groß 1200 x 800 -
- Klein 800 x 600 -
- Zubehör zu Platten -

## VORTEILE:

Schnelle Montage, einfache Wartung und Instandhaltung  
Schnelle und einfache Verbindung durch das Nut- und Federsystem  
Geringe Temperaturleitfähigkeit (*Frost- und Wärmeschutz*)  
Sehr gute Rutschfestigkeit für Fahr- und Gehwege  
Sehr gute Brandschutzeigenschaft B1 4102  
Abmessungsbeständigkeit  
(*Material dehnt sich bei Hitze kaum aus und schrumpft auch bei Kälte nicht zusammen*)

## VERWENDUNG FÜR DEN PRIVATBEREICH:

Bodenbelag im und um's Gartenhaus.  
Bodenbelag für Arbeitsflächen  
Schutzboden für Garagen sowie empfindliche Bodenflächen  
Bodenbelag für Hunde-, Pferdeboxen und landwirtschaftliche Nutzflächen  
Bodenbelag für Partyzelte und Partyflächen  
Bodenbelag für Gehwege im Garten sowie Terrassen



**DL1** GmbH

Pachern Hauptstraße 110, 8075 Hart bei Graz

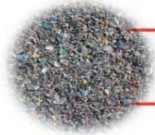
Mobil: +43 (664) 39 42 108 / +43 (664) 5224172

E-mail: office@dl1.at \* petermussmueller@icloud.com

Gericht: Graz | UID Nr.: ATU81868524

Bankverbindung: Erste Bank und Sparkasse

IBAN: AT38 2081 5000 4630 1529 | BIC: STSPAT2GXXX



## Fußbodenbeläge - Groß 1200 x 800

### Schwerlastplatte (102)

**Länge:** 1200 mm      **Breite:** 800 mm

**Höhe:** 43 mm      **Masse:** 32 kg

**Stückzahl auf der Palette:** 30

#### Anwendung:

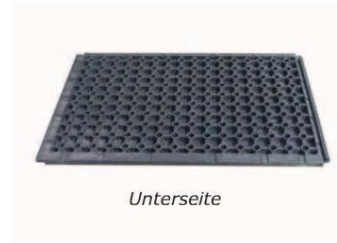
Fußballstadien  
Zirkusflächen  
Wallfahrtsfeierlichkeiten  
Bierveranstaltungen  
für hohe Belastung bis zu 3,3 Tonnen/1dm<sup>2</sup> bestimmt

#### Anwendung auf Großen Veranstaltungen:

Olympiapark Bayern München  
Sommerolympiaspiele in Athen  
Winterolympiaspiele in Turin

#### Notiz:

Die Platte hat Verschlüsse (absolute Auftrittfläche 1.160 x 760mm)



Unterseite

### Rasenmatte (104)

**Länge:** 1200 mm      **Breite:** 800 mm

**Höhe:** 43 mm      **Masse:** 28 kg

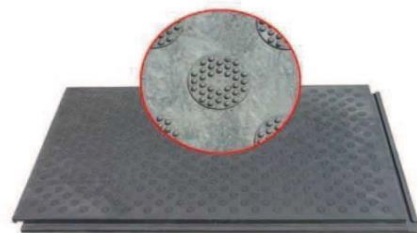
**Stückzahl auf der Palette:** 30

#### Anwendung:

Belastung 1,6 Tonnen/1 dm<sup>2</sup>  
speziell gebildete Gleitschutzoberfläche  
Fußböden in der Landwirtschaft  
Außenraumübergangsstrecken für Rindvieh

#### Notiz:

Die Platte hat Verschlüsse (absolute Auftrittfläche 1.160 x 760mm)

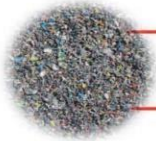


Unterseite



GmbH

Pachern Hauptstraße 110, 8075 Hart bei Graz    E-mail: office@dl1.at    Web:www.DL1.at    Mobil: +43 (664) 39 42 108



## Fußbodenbeläge - Groß 1200 x 800

### EXPOplatte (105E)

**Länge:** 1200 mm      **Breite:** 800 mm  
**Höhe:** 43 mm      **Masse:** 29 kg  
**Stückzahl auf der Palette:** 30

#### Anwendung:

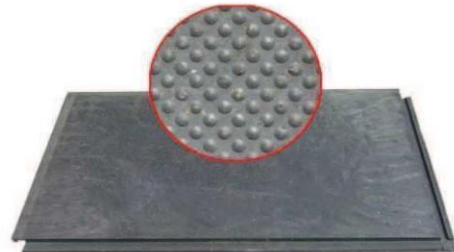
Außenraum Veranstaltungen  
Kynologie

#### Anwendung auf Großen Veranstaltungen:

Nationale Ausstellung „Biehl 2002“, Schweiz  
Zusammentreffen der Gläubiger mit dem Papst  
Benedikt dem 16. in Regensburg

#### Notiz:

Die Platte hat Verschlüsse (absolute Auftrittfläche 1.160 x 760mm)



Unterseite

### EXPOplatte perforiert (105ES)

**Länge:** 1200 mm      **Larghezza:** 800  
**Höhe:** 43 mm      **Massa:** 28 kg  
**Stückzahl auf der Palette:** 30

#### Anwendung:

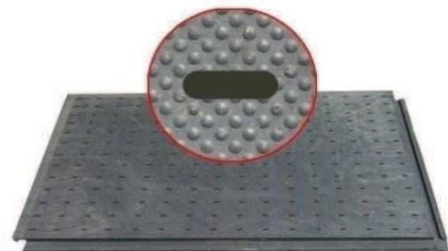
Außenraumveranstaltungen (Wasser fließt durch)

#### Anwendung auf Großen Veranstaltungen:

Nationale Ausstellung „Biehl 2002“, Schweiz

#### Notiz:

Die Platte hat Verschlüsse (absolute Auftrittfläche 1.160 x 760mm)  
lochung Ø 6 x 20mm



Unterseite



GmbH

Pachern Hauptstraße 110, 8075 Hart bei Graz

E-mail: [office@dl1.at](mailto:office@dl1.at)

Web: [www.DL1.at](http://www.DL1.at)

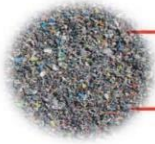
Mobil: +43 (664) 39 42 108

---

**DL1** GmbH

Pachern Hauptstraße 110, 8075 Hart bei Graz  
Mobil: +43 (664) 39 42 108 / +43 (664) 5224172  
E-mail: [office@dl1.at](mailto:office@dl1.at) \* [peternusmueller@icloud.com](mailto:peternusmueller@icloud.com)

Gericht: Graz | UID Nr.: ATU81868524  
Bankverbindung: Erste Bank und Sparkasse  
IBAN: AT38 2081 5000 4630 1529 | BIC: STSPAT2GXXX



## Fußbodenbeläge - Groß 1200 x 800

### Interieurplatte perforiert (115A)

**Länge:** 1200 mm      **Breite:** 800 mm  
**Höhe:** 22 mm      **Masse:** 17.5 kg

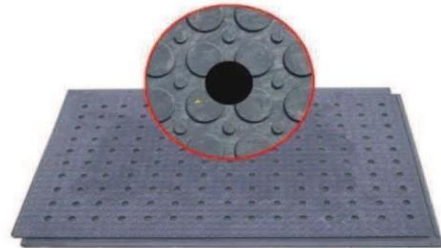
**Stückzahl auf der Palette:** 50

#### Anwendung:

Außenraumveranstaltungen (Wasser fließt durch)  
Ausstellungs- und Vorführungsflächen  
Belastung 1 Tonne/1 dm<sup>2</sup>

#### Notiz:

Die Platte hat Verschlüsse  
(absolute Auftrittfläche 1.160 x 760mm)  
lochung Ø 25mm



### Interieurplatte verstärkt, voll (115Z)

**Länge:** 1200 mm      **Breite:** 800 mm  
**Höhe:** 22 mm      **Masse:** 28 kg

**Stückzahl auf der Palette:** 50

#### Anwendung:

für Ausgleich von geringen Fußbodenunebenheiten bestimmt  
Betriebe mit hoher Belastung  
innere Ausstellungsflächen  
für Ausgleich von geringen Fußbodenunebenheiten bestimmt  
Fußböden mit hoher Last  
Übergangsstrecken bzw. -flure

#### Anwendung auf Großen Veranstaltungen:

Volkswagen Bratislava, Slowakei

#### Notiz:

Die Platte hat Verschlüsse (absolute Auftrittfläche 1.160 x 760mm)





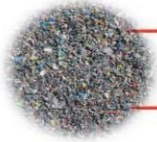
GmbH

Pachern Hauptstraße 110, 8075 Hart bei Graz

E-mail: office@dl1.at

Web: www.DL1.at

Mobil: +43 (664) 39 42 108



## Fußbodenbeläge - Groß 1200 x 800

### Paddockplatte perforiert (113A)

**Länge:** 1200 mm      **Breite:** 800 mm

**Höhe:** 43 mm      **Masse:** 28 kg

**Stückzahl auf der Palette:** 30

#### Anwendung:

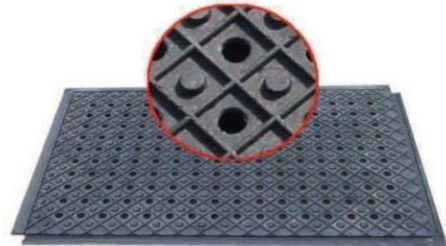
Parkursports  
Reithallen  
Außenraumveranstaltungen (Wasser fließt durch)

#### Greatest achievements (prizes etc.):

Goldenes Pferd 2003

#### Notiz:

Die Platte hat Verschlüsse (absolute Auftrittsfläche 1.160 x 760mm)  
lochung Ø 25mm



Unterseite

### Interieurplatte (115)

**Länge:** 1200 mm      **Breite:** 800 mm

**Höhe:** 22 mm      **Masse:** 20 kg

**Stückzahl auf der Palette:** 50

#### Anwendung:

Erzeugungs- und Lagerungshallen  
Betriebe mit niedrigerer Belastung  
Rasenschutz auf Fußballstadien bei Konzertveranstaltungen  
Pferde- und Viehaufstallung  
Außenraumbetriebe mit kleinerer Belastung  
Belastung 2 Tonnen/1 dm<sup>2</sup>

#### Anwendung auf Großen Veranstaltungen:

Pilsner Städtisches Transportunternehmen  
Škoda Machine Tools - Industriefirma



Unterseite

**DL1** GmbH

Pachern Hauptstraße 110, 8075 Hart bei Graz  
Mobil: +43 (664) 39 42 108 / +43 (664) 5224172  
E-mail: office@dl1.at \* peternussmueller@icloud.com

Gericht: Graz | UID Nr.: ATU81868524  
Bankverbindung: Erste Bank und Sparkasse  
IBAN: AT38 2081 5000 4630 1529 | BIC: STSPAT2GXXX



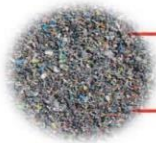
GmbH

Pachern Hauptstraße 110, 8075 Hart bei Graz

E-mail: office@dl1.at

Web: www.DL1.at

Mobil: +43 (664) 39 42 108



## Fußbodenbeläge - Groß 1200 x 800

### Interieurplatte Glatt (117)

**Länge:** 1200 mm      **Breite:** 800 mm

**Höhe:** 12 mm      **Masse:** 16.5 kg

**Stückzahl auf der Palette:** 60

#### Anwendung:

Übergangsstrecken bzw. -flure  
Fußböden in Umkleiderräumen

#### Notiz:

Die Platte hat keine Verschlüsse  
(absolute Auftrittsfläche 1.200 x 800mm)



Unterseite

### Interieurplatte glatt perforiert (117A)

**Länge:** 1200 mm      **Breite:** 800 mm

**Höhe:** 12 mm      **Masse:** 13.5 kg

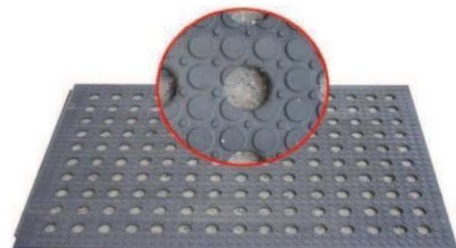
**Stückzahl auf der Palette:** 60

#### Anwendung:

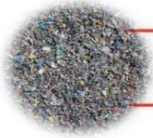
Übergangsstrecken bzw. -flure

#### Notiz:

Die Platte hat keine Verschlüsse  
(absolute Auftrittsfläche 1.200 x 800mm)  
lochung Ø 40 mm



Unterseite



## Fußbodenbeläge - Groß 1200 x 800

### Stallplatte glatt (118)

**Länge:** 1200 mm      **Breite:** 800 mm

**Höhe:** 12 mm      **Masse:** 16.5 kg

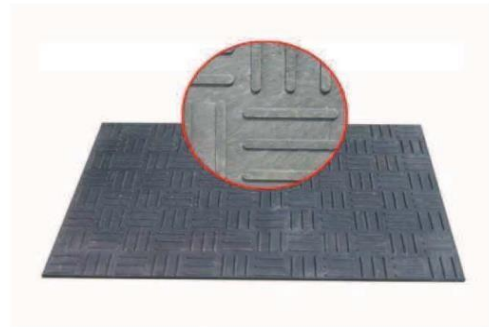
**Stückzahl auf der Palette:** 60

#### Anwendung:

Übergangsstrecken bzw. -flure  
Fußböden in Umkleiderräumen

#### Notiz:

Die Platte hat keine Verschlüsse  
(absolute Auftrittfläche 1.200 x 800mm)



1200 x 800 mm)



Unterseite

### Piastrella sferica, liscia (121)

**Länge:** 1200 mm      **Breite:** 800 mm

**Höhe:** 12 mm      **Masse:** 16.5 kg

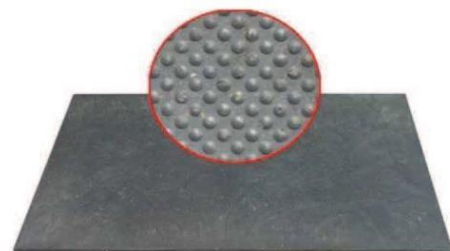
**Stückzahl auf der Palette:** 60

#### Anwendung:

Übergangsstrecken bzw. -flure  
Fußböden in Umkleiderräumen

#### Notiz:

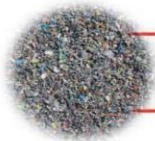
Die Platte hat keine Verschlüsse  
(absolute Auftrittfläche 1.200 x 800mm)



.200 x 800 mm)



Unterseite



## Fußbodenbeläge - Groß 1200 x 800

### Piastrella sferica, liscia – PUZZLE (121P)

**Lunghezza:** 1160 mm    **Larghezza:** 780

**Altezza:** 12 mm    **Massa:** 13.5 kg

**Numero di pezzi per pallet:** 60

#### Anwendung:

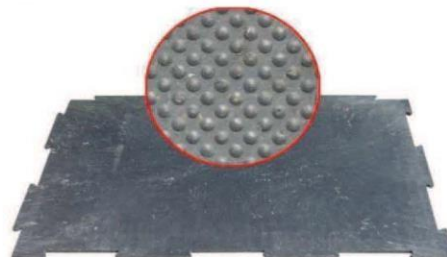
Winterstadien

#### Anwendung auf Großen Veranstaltungen:

Winterstadien – das ganze Europa

#### Notiz:

Verknüpfung mittels PUZZLE Systems  
(absolute Auftrittfläche 1.125 x 750mm)



### Interieurkugelkopfplatte (124)

**Länge:** 1200 mm    **Breite:** 800 mm

**Höhe:** 22 mm    **Masse:** 20 kg

**Stückzahl auf der Palette:** 50

#### Anwendung:

Betriebe mit hoher Belastung  
für Ausgleich von geringen Fußbodenunebenheiten bestimmt  
innere Ausstellungsflächen  
für Ausgleich von geringen  
Fußbodenunebenheiten bestimmt  
Übergangsstrecken bzw. -flure

#### Anwendung auf Großen Veranstaltungen:

O2 Arena Prag  
Zoll- und Übungszentrum Ruzyně  
Polizei der Tschechischen Republik

#### Notiz:

Die Platte hat Verschlüsse (absolute Auftrittfläche 1.160 x 760mm)





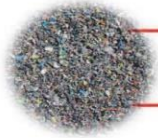
GmbH

Pachern Hauptstraße 110, 8075 Hart bei Graz

E-mail: office@dl1.at

Web:www.DL1.at

Mobil: +43 (664) 39 42 108



## Fußbodenbeläge - Groß 1200 x 800

### Interieurkugelpkopplatte verstärkt voll (124Z)

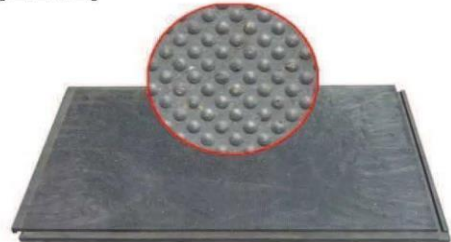
**Länge:** 1200 mm

**Breite:** 800 mm

**Höhe:** 22 mm

**Masse:** 28 kg

**Stückzahl auf der Palette:** 50



### Anwendung:

Betriebe mit hoher Belastung  
Übergangsstrecken bzw. -flure  
für Ausgleich von geringen Fußbodenunebenheiten bestimmt

### Anwendung auf Großen Veranstaltungen:

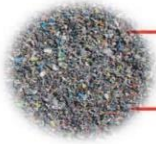
Kovohutě Příbram



Unterseite

### Notiz:

Die Platte hat Verschlüsse (absolute Auftrittfläche 1.160 x 760mm)



## Fußbodenbeläge - Klein 800 x 600

### Schwerlastplatte klein (103)

**Länge:** 800 mm      **Breite:** 600 mm  
**Höhe:** 43 mm      **Masse:** 18 kg  
**Stückzahl auf der Palette:** 60

#### Anwendung:

Hallen und Flure bzw. Gänge  
für Ausgleich von geringen Fußbodenunebenheiten bestimmt  
Ausstellungs- und Vorführungsflächen  
Außenraum Veranstaltungen  
für hohe Belastung bis zu 3,3 Tonnen/1 dm<sup>2</sup> bestimmt



#### Anwendung auf Großen Veranstaltungen:

Derbyverein Pardubice

#### Notiz:

Die Platte hat Verschlüsse (absolute Auftrittfläche 760 x 560mm)



### Steinplatte (107)

**Länge:** 800 mm      **Breite:** 600 mm  
**Höhe:** 22 mm      **Masse:** 11.5 kg  
**Stückzahl auf der Palette:** 100

#### Anwendung:

Hallen und Flure bzw. Gänge  
für Ausgleich von geringen Fußbodenunebenheiten  
Ausstellungs- und Vorführungsflächen  
Belastung 2 Tonnen/1 dm<sup>2</sup>

#### Anwendung auf Großen Veranstaltungen:

Ausstellungsflächen „Letňany“ - Prag  
Lageranlagen Horšovský Týn (Bischofsteyn), Westböhmen

#### Notiz:

Die Platte hat Verschlüsse (absolute Auftrittfläche 760 x 560mm)





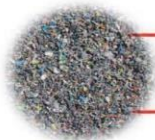
GmbH

Pachern Hauptstraße 110, 8075 Hart bei Graz

E-mail: office@dl1.at

Web: www.DL1.at

Mobil: +43 (664) 39 42 108



## Fußbodenbeläge - Klein 800 x 600

### Interieurplatte klein (109)

**Länge:** 800 mm

**Breite:** 600 mm

**Höhe:** 22 mm

**Masse:** 10.2 kg

**Stückzahl auf der Palette:** 100

#### Anwendung:

für Ausgleich von geringen Fußbodenunebenheit  
Betriebe mit niedrigerer Belastung  
innere Ausstellungsflächen  
Pferde- und Viehaufstallung  
Rasenschutz auf Fußballstadien bei Konzertveranstaltungen  
Belastung 2 Tonnen/1 dm<sup>2</sup>

#### Anwendung auf Großen Veranstaltungen:

Škoda Machine Tools - Industriefirma  
1. Internationale Messe For Logistic - Abschätzung Grand Prix

#### Notiz:

Die Platte hat Verschlüsse (absolute Auftrittfläche 760 x 560mm)



Unterseite

### Interieurplatte klein voll (109Z)

**Länge:** 800 mm

**Breite:** 600 mm

**Höhe:** 22 mm

**Masse:** 12.5 kg

**Stückzahl auf der Palette:** 100

#### Anwendung:

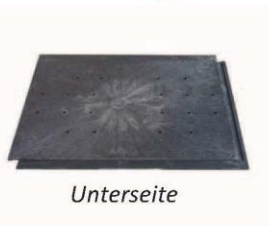
für Ausgleich von geringen Fußbodenunebenheit  
Fußböden mit hoher Last  
innere Ausstellungsflächen  
Pferde- und Viehaufstallung  
Rasenschutz auf Fußballstadien bei Konzertveranstaltungen  
Belastung 3 Tonnen/1 dm<sup>2</sup>

#### Anwendung auf Großen Veranstaltungen:

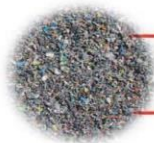
Lageranlagen Horšovský Týn (Bischofsteyn), Westböhmen  
1. Internationale Messe For Logistic - Abschätzung Grand Prix

#### Notiz:

Die Platte hat Verschlüsse (absolute Auftrittfläche 760 x 560mm)



Unterseite



## Fußbodenbeläge - Klein 800 x 600

### Interieurkugelkopfplatte klein (110)

**Länge:** 800 mm

**Breite:** 600 mm

**Höhe:** 22 mm

**Masse:** 10.2 kg

**Stückzahl auf der Palette:** 100



#### Anwendung:

für Ausgleich von geringen Fußbodenunebenheiten bestimmt  
Hallen und Flure bzw. Gänge  
Winterstadien

#### Notiz:

Die Platte hat Verschlüsse (absolute Auftrittfläche 760 x 560mm)



Unterseite

### Stallplatte klein (111)

**Länge:** 800 mm

**Breite:** 600 mm

**Höhe:** 22 mm

**Masse:** 10.2 kg

**Stückzahl auf der Palette:** 100

#### Anwendung:

Übergangsstrecken für Pferde und Rindvieh  
Kurven in den Pferde- und Viehstrecken

#### Anwendung auf Großen Veranstaltungen:

Nationalzirkus Original Berousek

#### Notiz:

Die Platte hat Verschlüsse (absolute Auftrittfläche 760 x 560mm)



Unterseite



## Fußbodenbeläge - Klein 800 x 600

### Interieurkugelkopfplatte-klein-Spritzteil (123)

**Länge:** 800 mm

**Breite:** 600 mm

**Höhe:** 22 mm

**Masse:** 11.5 kg

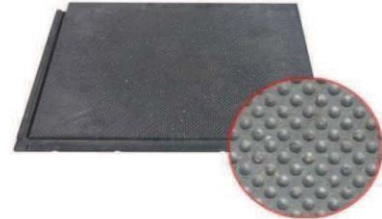
**Stückzahl auf der Palette:** 100

#### Anwendung:

für Ausgleich von geringen Fußbodenunebenheiten bestimmt  
Hallen und Flure bzw. Gänge  
Winterstadien

#### Notiz:

Die Platte hat Verschlüsse (absolute Auftrittfläche 760 x 560mm)



Unterseite



## Fußbodenbeläge - Zubehör zu Platten

### Anfahrt hoch "unterhalb" (250)

**Länge:** 400 mm

**Breite:** 100 mm

**Höhe:** 43 mm

**Masse:** 1.2 kg

**Stückzahl auf der Palette:** 400

#### Anwendung:

Endung des Plattenfußbodens  
Für An- und Herabfahren der Räderfahrzeuge



### Anfahrt niedrig "unterhalb" (251)

**Länge:** 400 mm

**Breite:** 100 mm

**Höhe:** 22 mm

**Masse:** 0.6 kg

**Stückzahl auf der Palette:** 400

#### Anwendung:

Endung des Plattenfußbodens  
Für An- und Herabfahren der Räderfahrzeuge

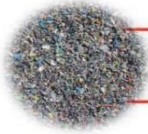




GmbH

Pachern Hauptstraße 110, 8075 Hart bei Graz E-mail: office@dl1.at Web:www.DL1.at Mobil: +43 (664) 39 42 108

---



## Fußbodenbeläge - Zubehör zu Platten

---

### Anfahrt hoch "oberhalb" für 102 (262)

**Länge:** 400 mm      **Breite:** 100 mm  
**Höhe:** 43 mm      **Masse:** 1.2 kg  
**Stückzahl auf der Palette:** 400

#### Anwendung:

Endung des Plattenfußbodens  
Für An- und Herabfahren der Räderfahrzeuge

#### Notiz:

Nur für die Schwerlastplatte Code 102



---

### Anfahrt hoch "oberhalb" für 104, 105, 106, 113 (263)

**Länge:** 400 mm      **Breite:** 100 mm  
**Höhe:** 43 mm      **Masse:** 1.2 kg  
**Stückzahl auf der Palette:** 400

#### Anwendung:

Endung des Plattenfußbodens  
Für An- und Herabfahren der Räderfahrzeuge

#### Notiz:

Für die Schwerlastplatte Code 104, 105, 106, 113

